



RÉPUBLIQUE
FRANÇAISE

*Liberté
Égalité
Fraternité*



METEO
FRANCE

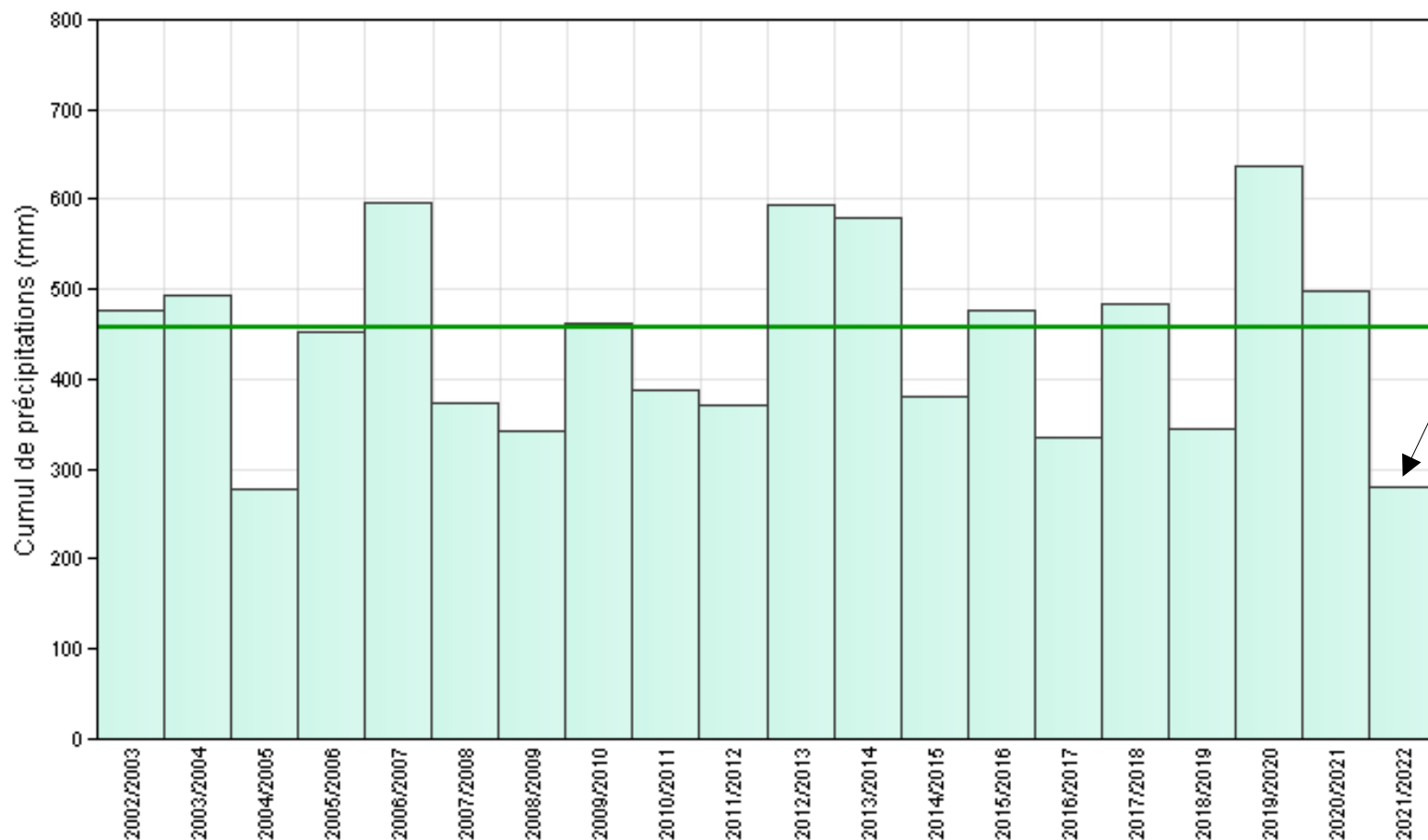
Comité de suivi des usages de l'eau de la Vienne du 8 juin 2022

Françoise MARGUERAT

Direction Interrégionale Sud-Ouest / Référente Territoriale.

Poitiers.

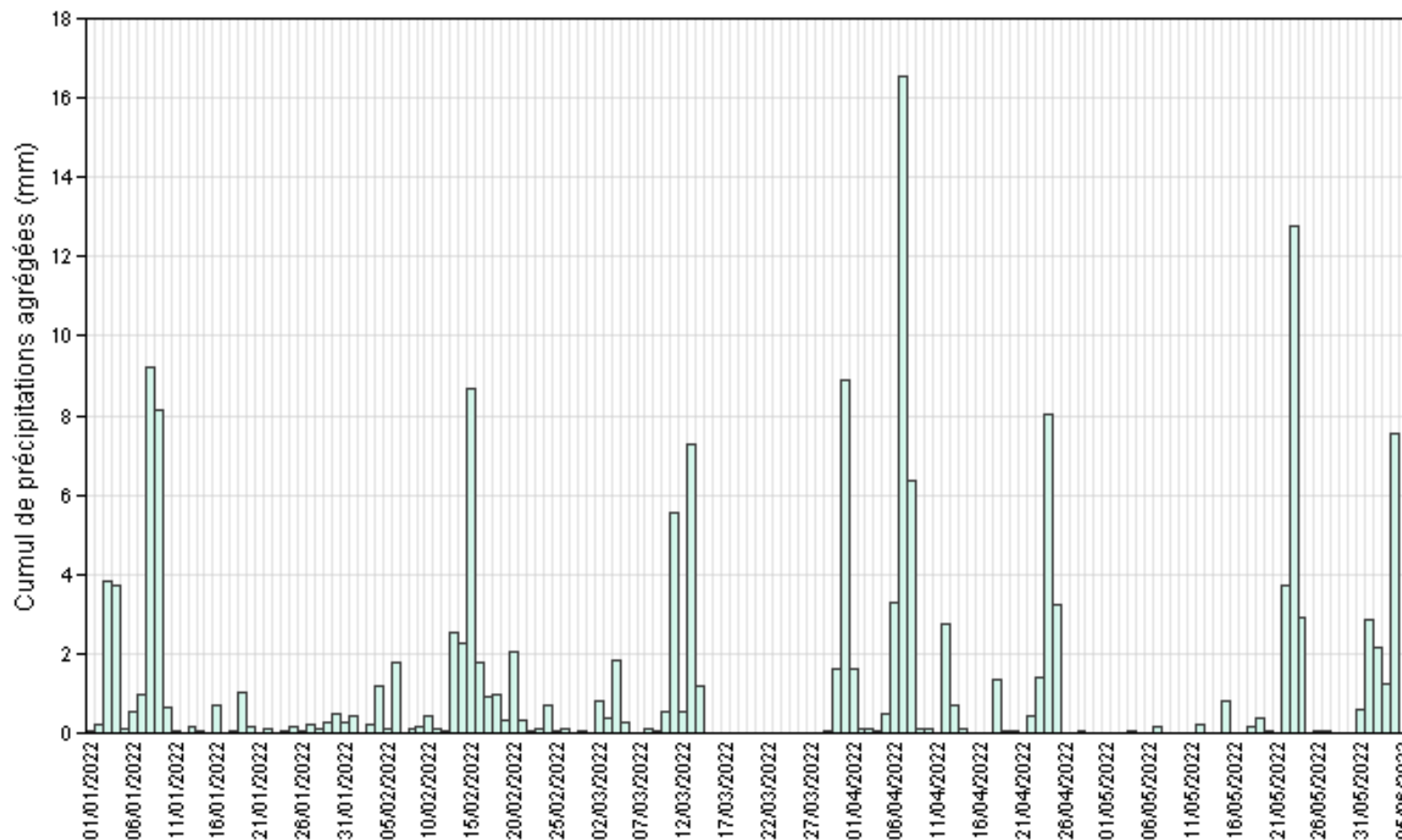
Rappel sur la saison de recharge 2021-2022



Une saison de recharge insuffisante, déficitaire de 40 % sur le département de la Vienne.

Normale : moyenne de référence sur trente ans 1981-2010

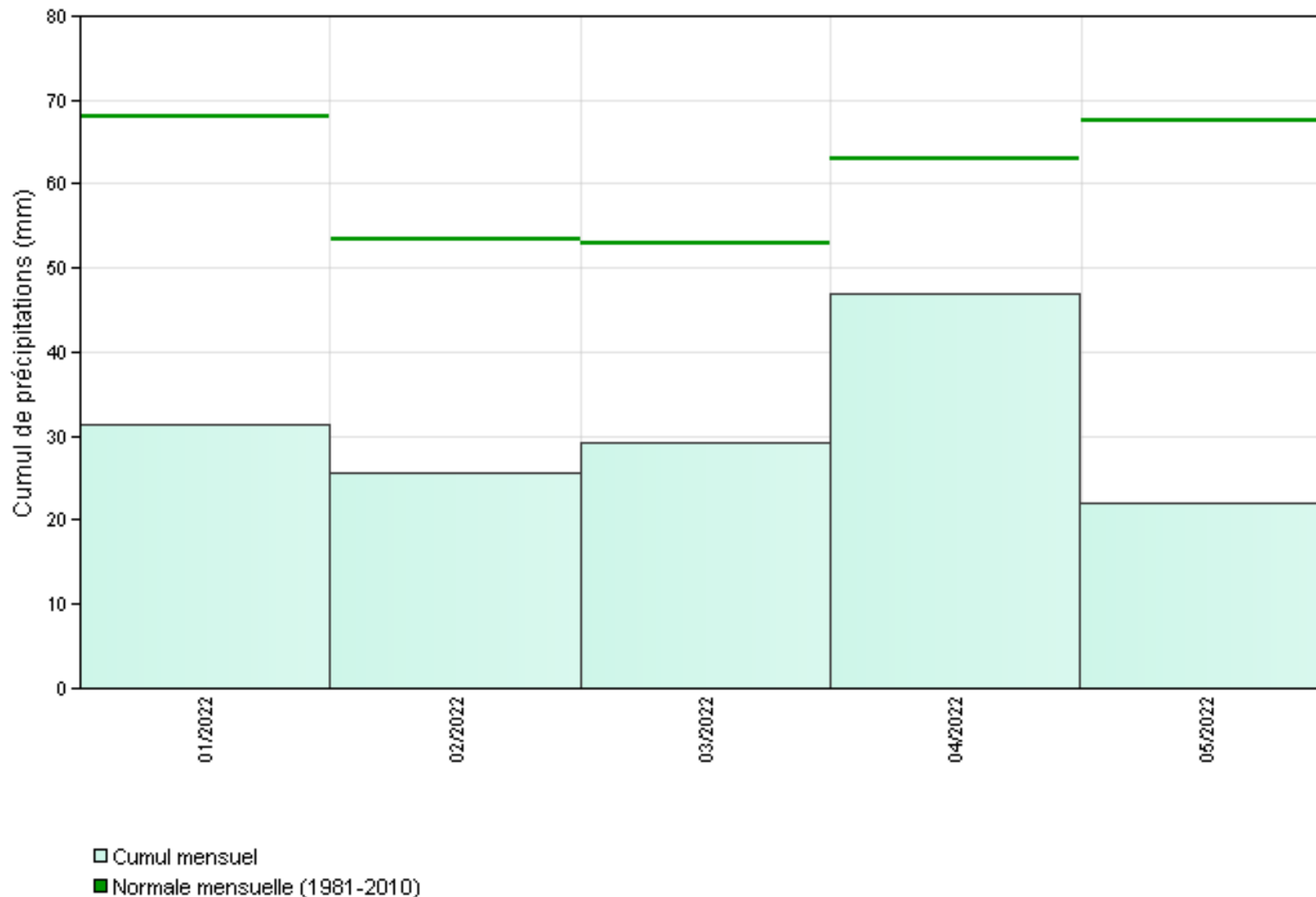
Pluviométrie depuis le début de l'année



Peu de jours de pluie. Les épisodes pluvieux sont espacés par de longues périodes sèches.

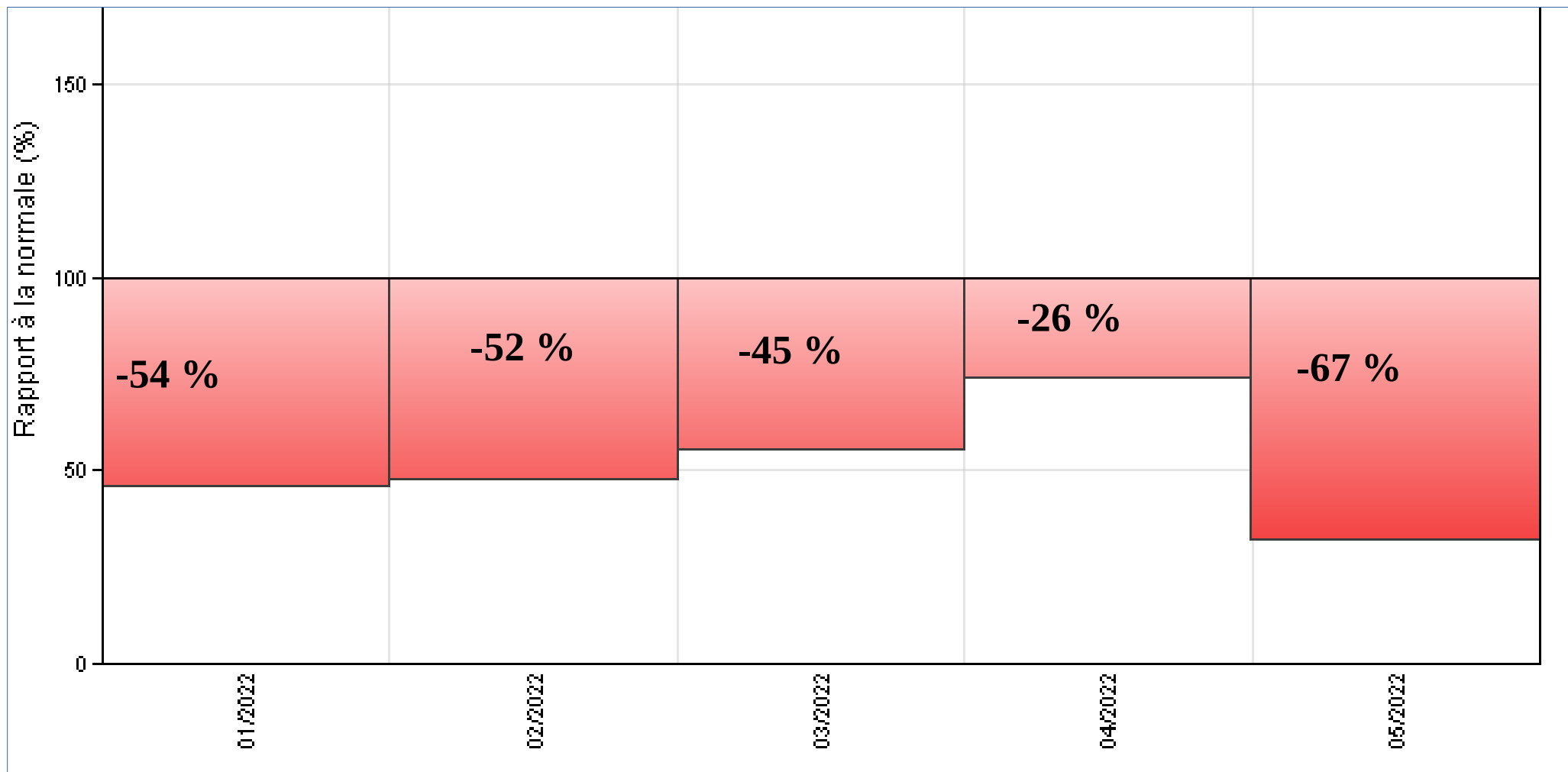
Cumul quotidien des précipitations agrégées. Département de la Vienne

Cumuls mensuels des précipitations agrégées de janvier à mai 2022.



Mois après mois, la pluviométrie est déficitaire sur le département de la Vienne.

Rapport à la normale des cumuls mensuels, janvier à mai 2022.

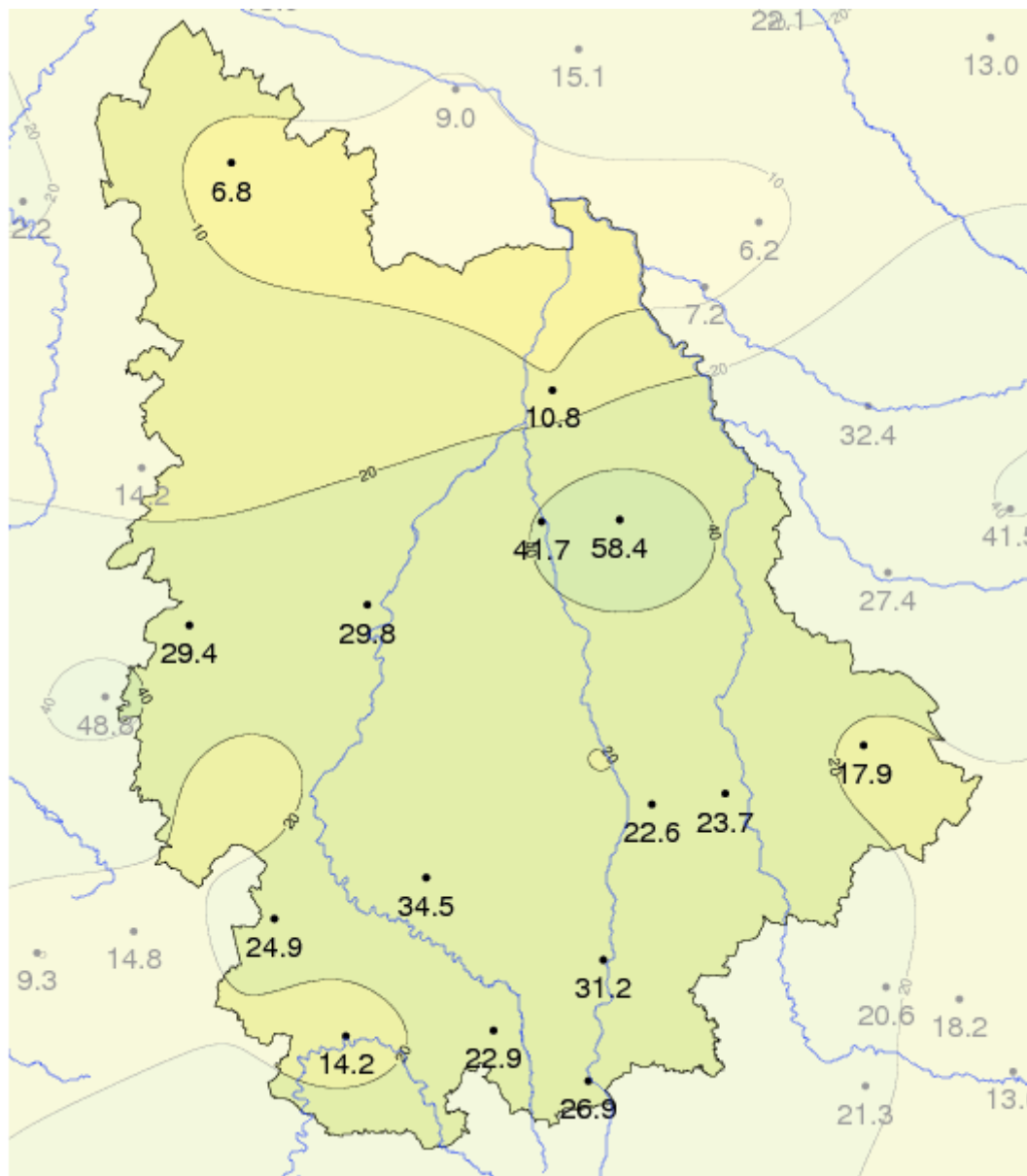


Classement de la pluviométrie de la période janvier-mai. Département de la Vienne.

Sous-période	Cumul (mm)
janvier 2011 à mai 2011	124,1
janvier 1976 à mai 1976	153,2
janvier 2022 à mai 2022	155
janvier 1992 à mai 1992	178
janvier 2005 à mai 2005	195,6
janvier 1987 à mai 1987	201,8
janvier 1997 à mai 1997	208,9
janvier 1993 à mai 1993	215,4
janvier 1973 à mai 1973	216,1
janvier 2010 à mai 2010	220,3
janvier 1982 à mai 1982	222,7
janvier 2019 à mai 2019	225,7

Le cumul sur les cinq premiers mois de l'année 2022, se situe au 3ème rang des périodes les plus sèches. 1^{er} rang en 2011 (classement depuis 1959).

Retour sur mai 2022 : mois remarquablement sec



Des cumuls de 25 à 35 mm sur une grande partie centrale du département (localement jusqu'à 58 mm à Archigny) moins d'une dizaine de millimètres sur le nord.

Rapport à la normale des cumuls de mai

Poste	Cumul (mm)	Rapport à la normale
LOUDUN	6,8	13 %
CHATELLERAULT	10,8	17 %
LUSIGNAN	12	18 %
CIVRAY	14,2	19 %
LA TRIMOUILLE	17,9	24 %
CIVAUX	19	26 %
MAUPREVOIR	22,9	29 %
LUSSAC-LES-CHATEAUX	22,6	29 %
MONTMORILLON	23,7	31 %
AVAILLES-LIMOUZINE	26,9	33 %
BRUX_SAPC	24,9	37 %
LE-VIGEANT	31,2	42 %
BENASSAY	29,4	46 %
POITIERS-BIARD	29,8	48 %
LA FERRIERE AIROUX	34,5	49 %
BONNEUIL-MATOUR	41,7	60 %
ARCHIGNY	58,4	82 %

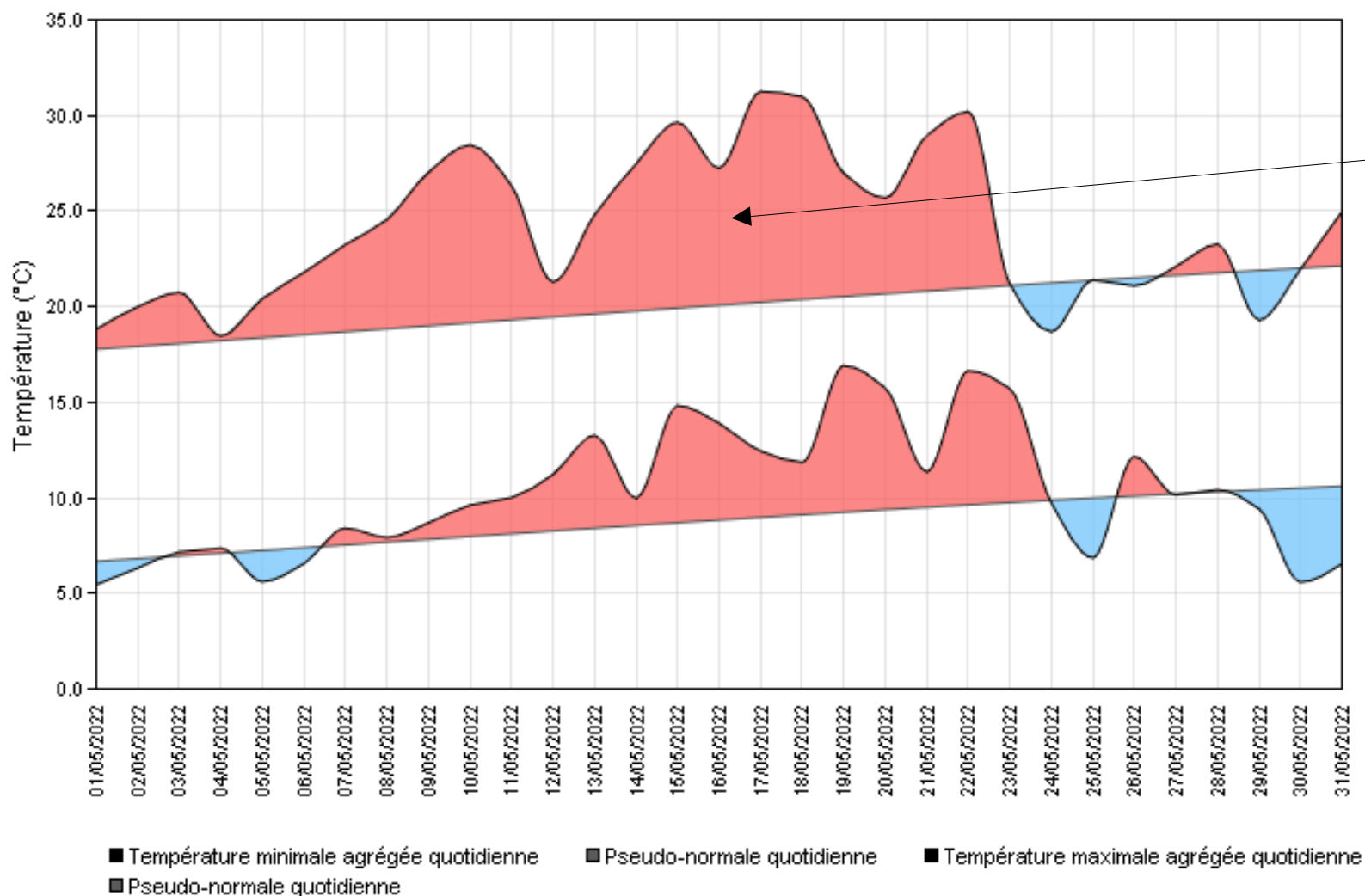
Un déficit marqué sur une majorité de postes, moins fort sur les zones ayant subit les orages.

Archigny : 55 mm sur les journées des 22 et 23 mai, dont 22 mm tombé en 1 heure le 22 mai (entre 21h et 22h)

Date	RRSm Ag (mm) [▲]	Nor RRSm Ag (mm)	Rap RRSm Ag
mai 2011	18.5	67.5	24.5 %
mai 1998	18.9	67.5	25.1 %
mai 1978	20.2	67.5	29.9 %
mai 2022	22.0	67.5	32.6 %
mai 1970	22.8	67.5	33.7 %

C'est un des mois de mai les plus secs sur le département de la Vienne. Il se situe au 4ème rang des plus secs (depuis 1959)

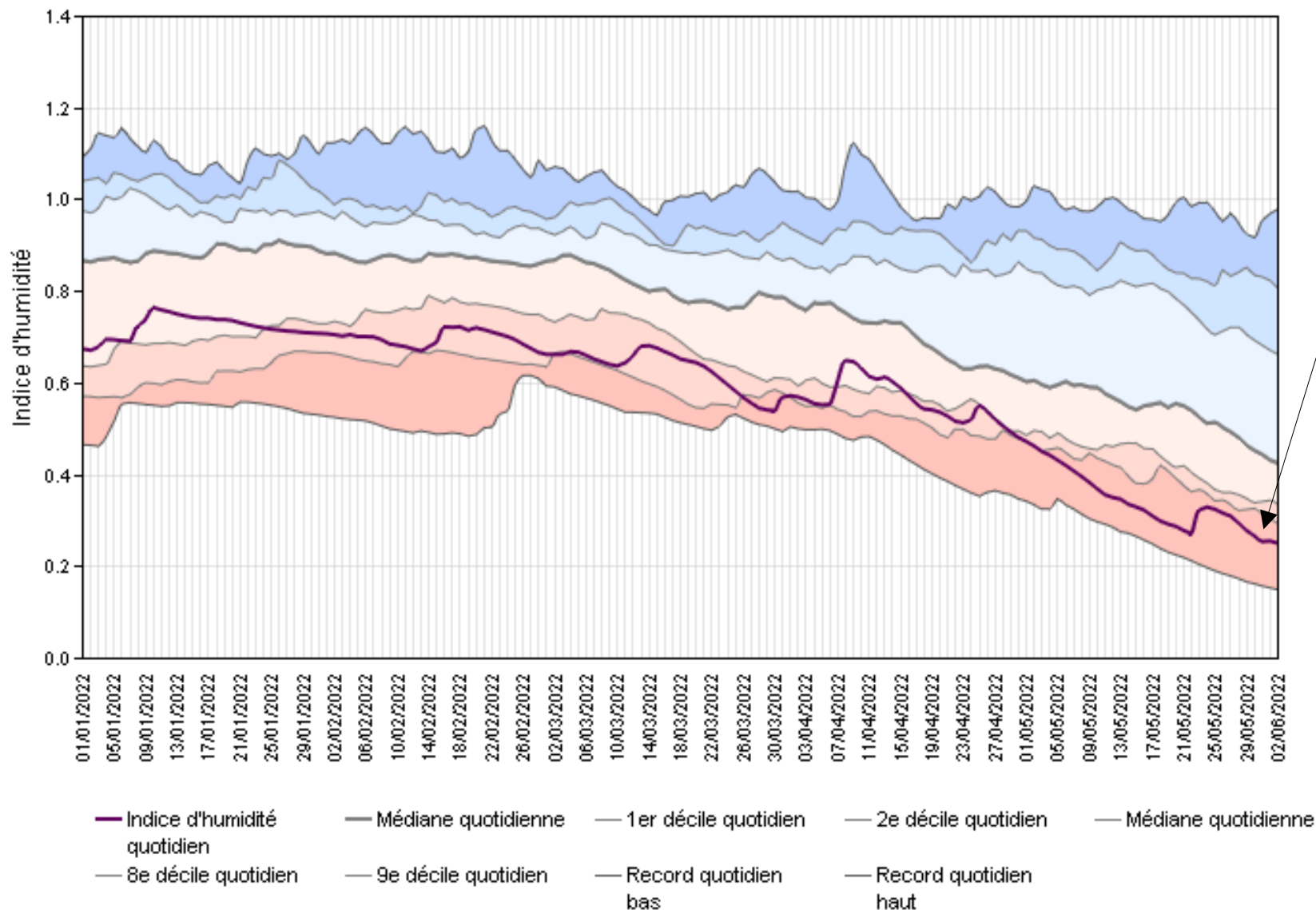
Mai 2022 : exceptionnellement chaud !



Une période remarquablement chaude, du 10 au 22 mai, avec des maximales dépassant les 30°C les 17, 18 et 22 mai.

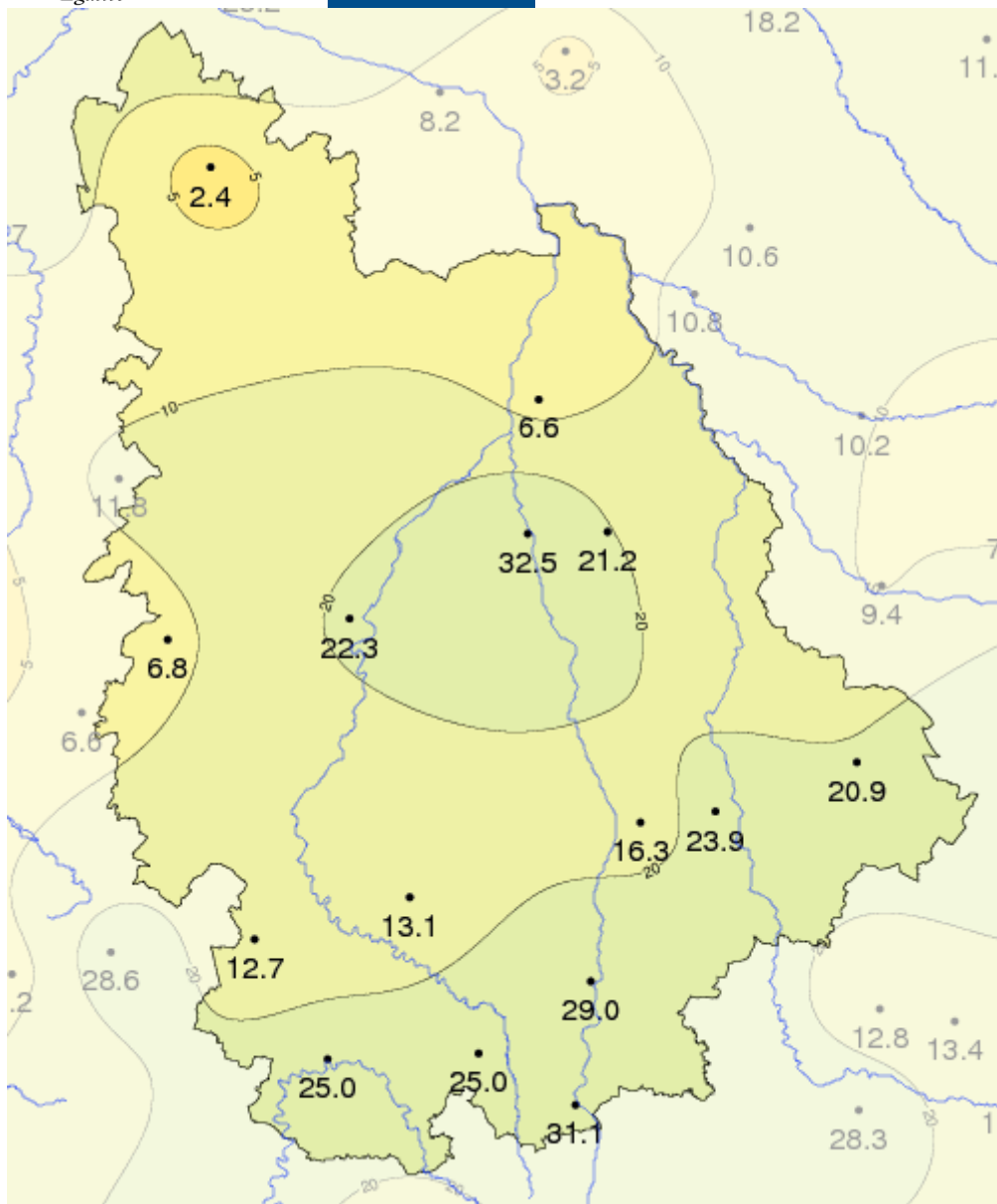
Malgré l'épisode de fraîcheur de la fin du mois, Mai 2022 est le mois de mai le plus chaud jamais enregistré sur le département de la Vienne.

Evolution de l'indice d'humidité des sols



Des sols très secs depuis fin avril.
Au 31 mai la valeur de l'indice d'humidité est inférieure au 1^{er} décile sec.

Précipitations du 1^{er} au 6 juin



Poste	Cumul (mm)
ARCHIGNY	21,2
AVAILLES-LIMOUZINE	31,1
BENASSAY	6,8
POITIERS-BIARD	22,3
BONNEUIL-MATOUR	32,5
BRUX	12,7
CHATELLERAULT	6,6
CIVRAY	25
LA FERRIERE AIROUX	13,1
LOUDUN	2,4
LUSIGNAN	29,5
LUSSAC-LES-CHATEAUX	16,3
MAUPREVOIR	25
MONTMORILLON	23,9
LA TRIMOUILLE	20,9
LE-VIGEANT	29



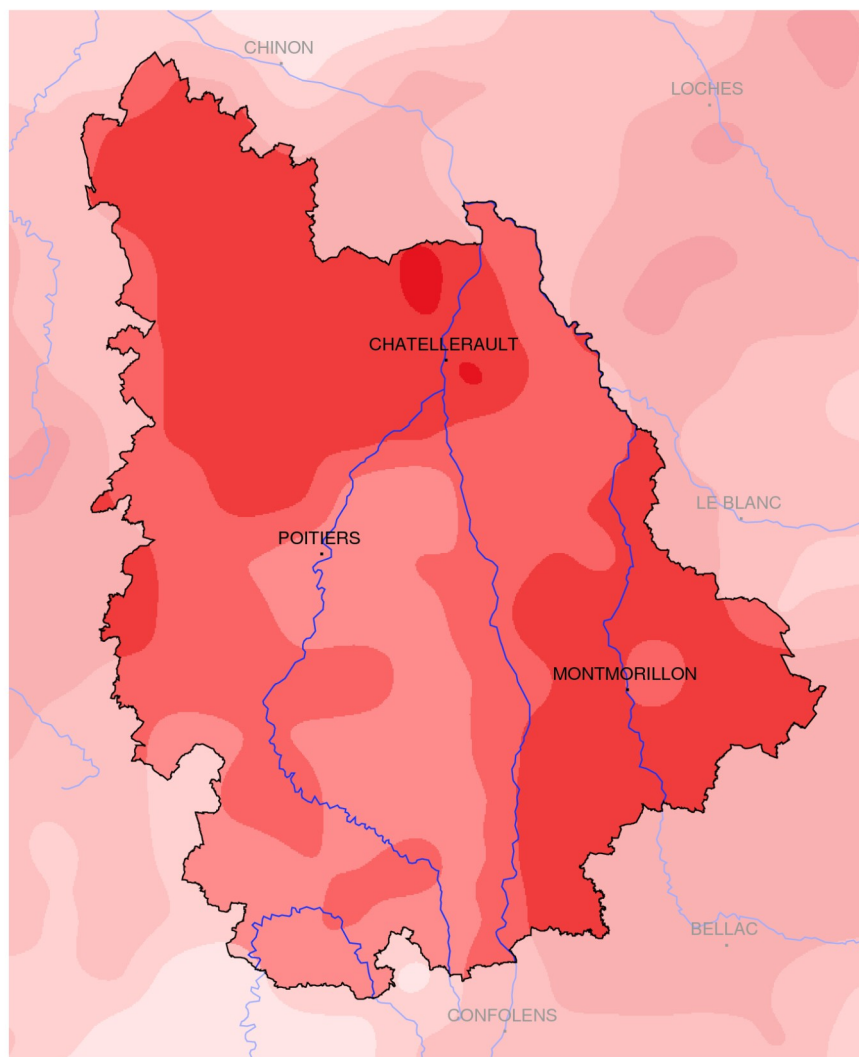
RÉPUBLIQUE
FRANÇAISE

Liberté
Égalité
Fraternité

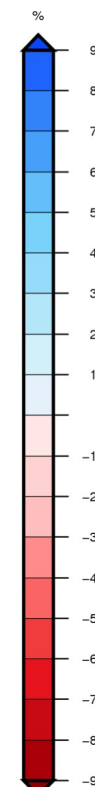
Ecart pondéré à la moyenne quotidienne de référence 1981-2010 de l'indice d'humidité des sols

Vienne

6 juin 2022



Les sols sont très secs sur l'ensemble du département.



Edité le : 07/06/2022 - Produit élaboré avec les données disponibles du : 07/06/2022 à 07:46 UTC



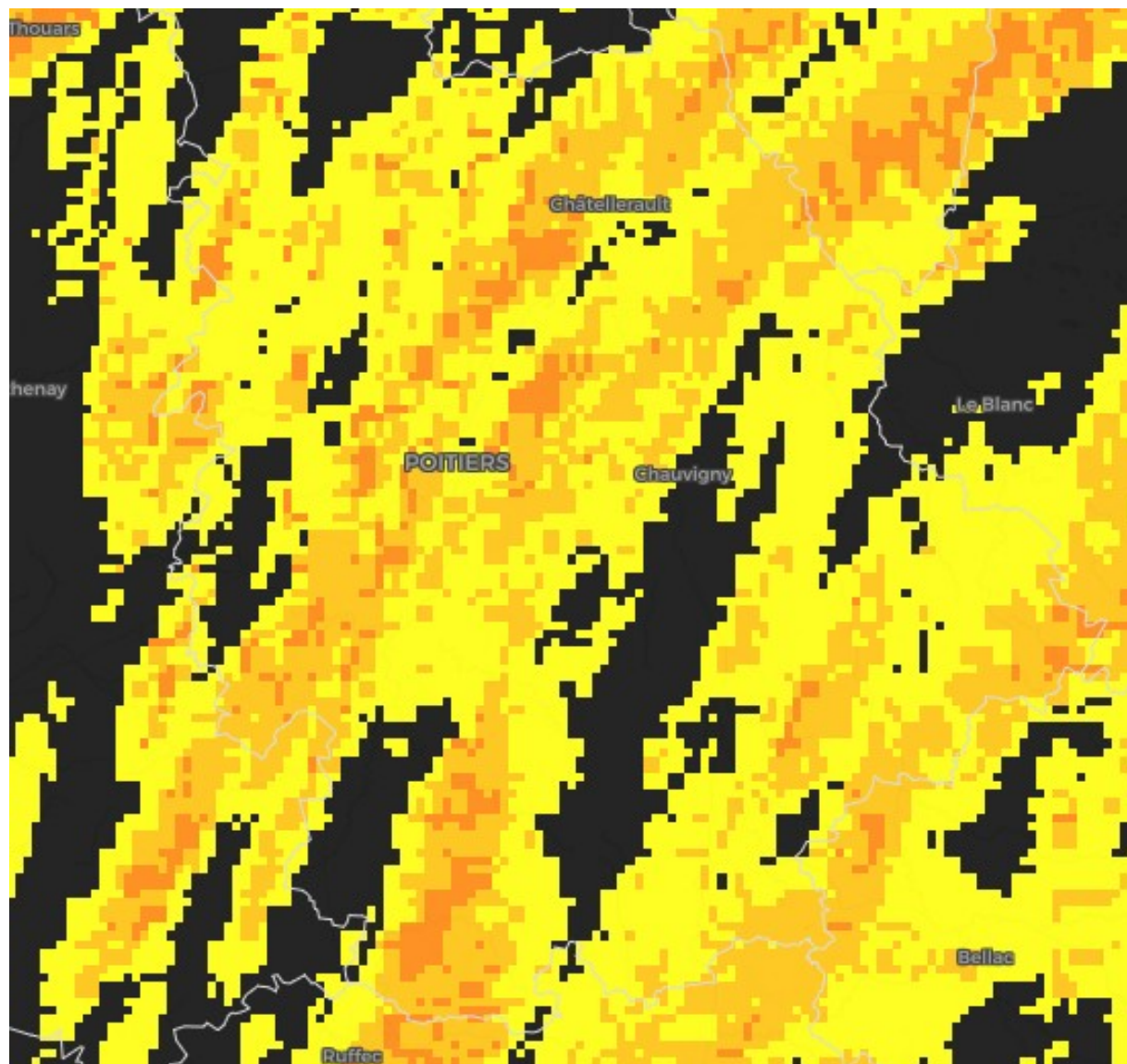
RÉPUBLIQUE
FRANÇAISE

Liberté
Égalité
Fraternité



METEO
FRANCE

Retour sur l'orage de grêle du 4 juin 2022

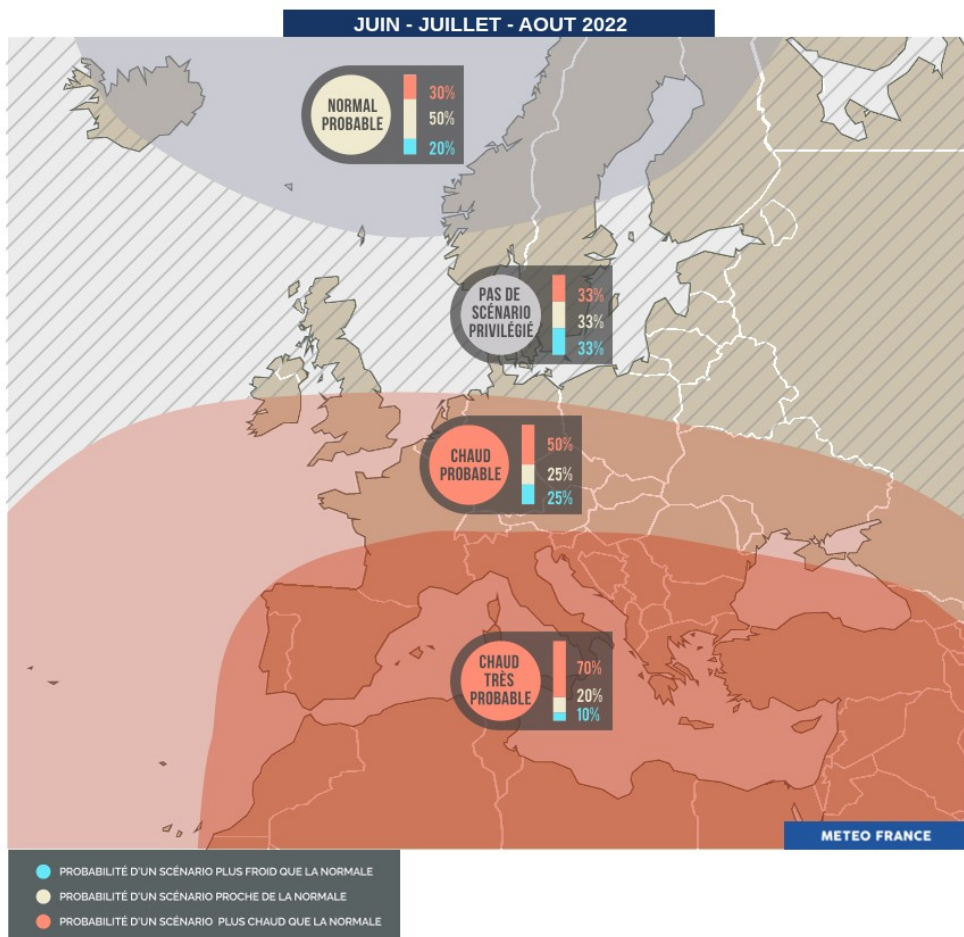


Prévisions

A courte échéance : épisode pluvieux le 8 juin, puis retour d'un temps sec.

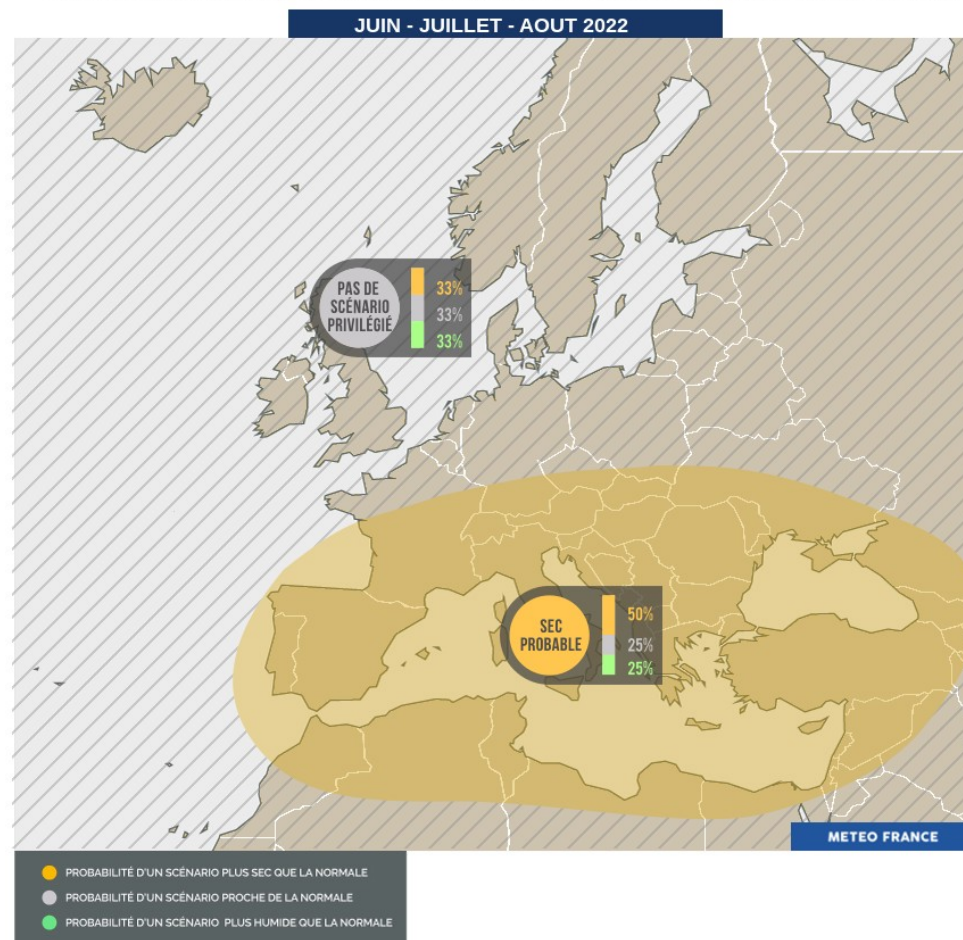
A plus long terme :

PRÉVISIONS SAISONNIÈRES PROBABILISTES DE TEMPÉRATURES POUR LE TRIMESTRE PROCHAIN



07/06/2022

PRÉVISIONS SAISONNIÈRES PROBABILISTES DE PRÉCIPITATIONS POUR LE TRIMESTRE PROCHAIN



Comité suivi Ressource en Eau. 8 juin 2022



**RÉPUBLIQUE
FRANÇAISE**

*Liberté
Égalité
Fraternité*



Merci de votre attention.